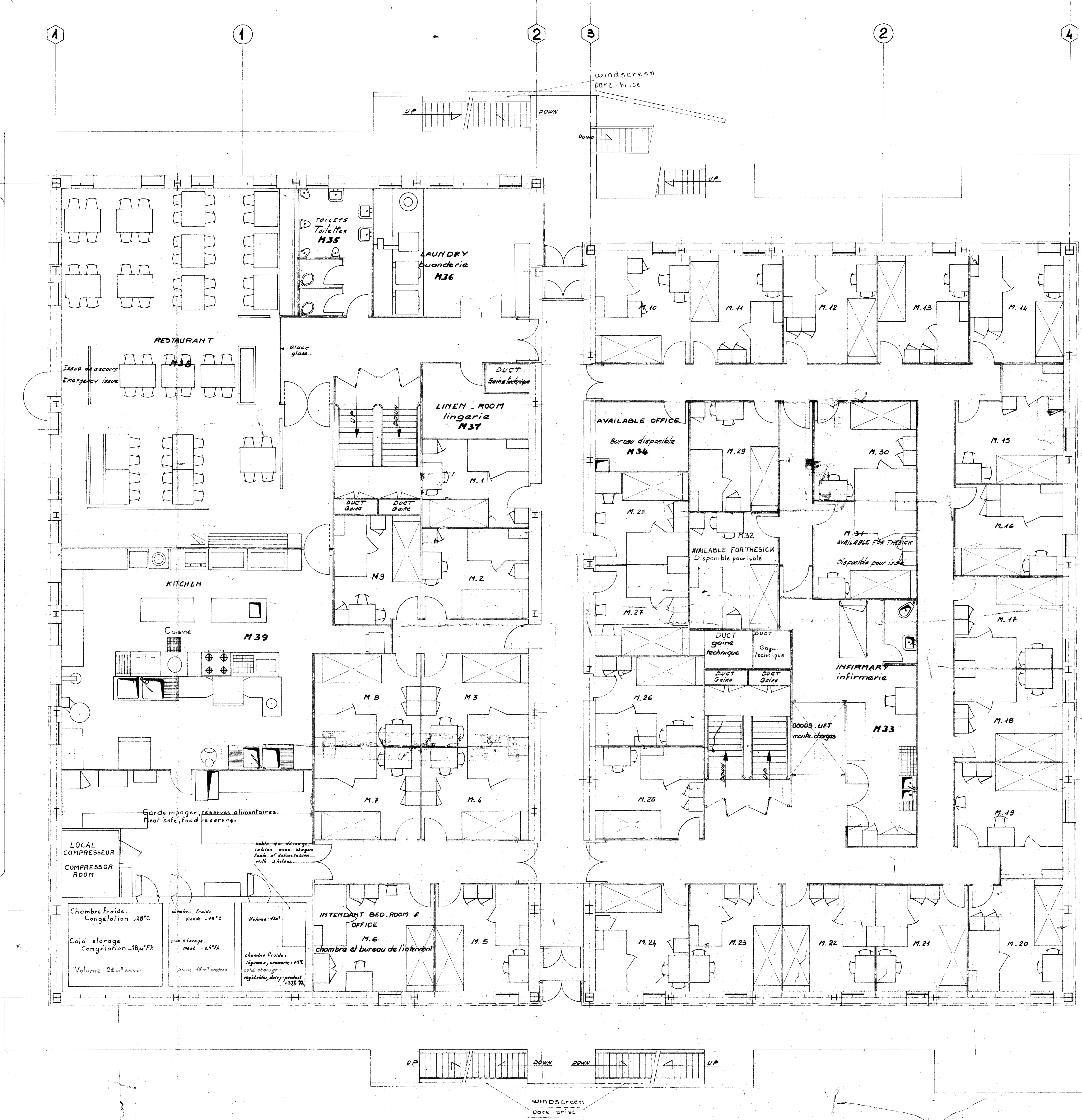


PLATFORM NORTH

UNIT A

UNIT B



NOTE!
HOSPITAL AREA HAS BEEN RE-BUILT TO MODIFICATION NOTICE N° 96 0 66 A.
SEE DRG N° FF-96-00-25-2040 FOR DETAILS.

f	20.01.75	<p>Déplacé cloison commune aux chambres M14 et M15. Change position de bloc sanitaire dans la chambre M12. Mise à jour des aménagements cuisine et local chambre froide. Modifié dimensions du monte-charge et de l'infirmerie M33. Allongé de 800mm cloison commune: restaurant, cage d'escaliers.</p>	<p>Removal of common bulkhead in rooms M14 and M15. Change location of sanitary section in room M12. Up to date keeping of kitchen & cold room accommodations. Change good lift & infirmary M33 dimensions. 800mm lengthening of common bulkheads: restaurant, stairway & lift.</p>	
g	20.01.75	<p>Diminué de 250mm en largeur les gaines techniques. Déplacé de 250mm le bloc sanitaire de la chambre M32. Ces mises à jour ont été effectuées après l'assemblée du 07.01.75 à BORDEAUX. Déplacé fenêtre de la chambre M14 et issue de secours du restaurant M38.</p>	<p>250mm removal of sanitary section in room M32. These up to date keepings have been achieved after meeting of 07.01.75 in BORDEAUX. Displaced of room M14 window and restaurant M38 emergency issue.</p>	
h	20.01.75	<p>Mise à jour après l'assemblée du 30.01.75 à PARIS. Les portes de secours, les doubles portes des cuisines, s'ouvrent vers l'extérieur. La porte d'issue de secours s'ouvre à 180°. Les portes dans la cuisine s'ouvrent dans les deux sens. Tables sont prévues: une dans la chambre froide des légumes et une dans la garde-manger.</p>	<p>Up to date after meeting of 30.01.75 in PARIS. The double doors of the kitchen open outside. The door of the emergency issue open to 180°. The doors in the kitchen open in two ways. Two tables are provided in the storage of vegetable and one in the meat safe.</p>	
i	19.4.75	<p>Déplacé de 4m200 la porte du couloir entre M34 et M32.</p>	<p>Improper the allway door between M34 and M32.</p>	
j	2.1.75	<p>Mise à jour suivant obs. M° DEBOUT.</p>	<p>Up doing according to M° DEBOUT remarks.</p>	
k	11.08.75	<p>Mise à jour de la disposition des bureaux & des placards suivant les observations de M. Hout.</p>	<p>Setting out of the offices & cupboards, the position following M. Hout remarks.</p>	
l	28.11.75	<p>Supprimé monte-plat: ajouté compresseur. Mise à jour des cuisines, infirmerie.</p>	<p>Dish-lift suppressed, compressor added updating of external workshop.</p>	
m	6.9.76	<p>Mise à jour après construction Ps. built.</p>	<p>Ps. built.</p>	
n	28.10.85	<p>Mise à jour après construction HOSPITAL AREA RE-BUILT (SEE NOTE)</p>	<p>HOSPITAL AREA RE-BUILT (SEE NOTE)</p>	
o	10.9.74	<p>Mise à jour suivant indications E.L.F. M. DEBOUT, V.H.</p>	<p>Up to date keeping according to E.L.F. M. DEBOUT, V.H. indications.</p>	
p	1.10.74	<p>Mise à jour des aménagements techniques dans cages d'escaliers et locaux annexes. Modifié position gaines techniques dans lingerie. Modifié direction technique passages à toujours ont changé location of staircases - Change location of duct in linen room. Cold rooms changed.</p>	<p>Change of technical passages in stairways and change location of staircases - Change location of duct in linen room. Cold rooms changed.</p>	
q	12.11.74	<p>Mise à jour des aménagements.</p>	<p>Up to date keeping of accommodations.</p>	
r	18.11.74	<p>Modifié l'orientation des portes des blocs sanitaires et largeur des battants de porte de la buanderie. Changed orientation of doors of sanitary sections - width of a door leaf in laundry.</p>	<p>Changed orientation of doors of sanitary sections - width of a door leaf in laundry.</p>	
s	25.11.74	<p>Modification des aménagements dans les chambres M.1, 2, 3, 4, 7, 14, 25, 26 et 30. Change of arrangements in bedrooms M.1, 2, 3, 4, M.7, 14, 25, 26, 30.</p>	<p>Change of arrangements in bedrooms M.1, 2, 3, 4, M.7, 14, 25, 26, 30.</p>	

CHANTIERS DE LA GARONNE

Client: **E.L.F.**

Objet: **LIVING QUARTER 'FRIGG'**

Emménagements Accomodations

Niveau milieu Middle floor

(30°875) (30°875)

Plan: **1158 EM2**

Ma. DEBOUT le: 21.8.74

grade 15 le 3/1/77

1/50